

III CONFERENCIA —  
**FINUT 2024**

24 - 26 / MEDELLÍN,  
OCTUBRE / **COLOMBIA**

*La Nutrición a la vanguardia de un planeta sostenible*

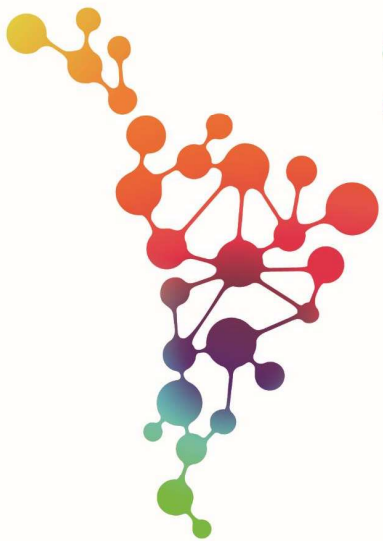
PROGRAMA  
PRELIMINAR  
DE UN VISTAZO



	SALA >	CET: SALA 1	CET: SALA 2	CET: SALA 3	CET: SALA 4	CET: SALA 5	Novotel El Tesoro (Salón Aburrá)
HORA	ÁREA TEMÁTICA >	Nutrición saludable en el ciclo de vida y Nutrición Clínica	Epidemiología nutricional y retos de la Salud Pública en Iberoamérica	Epidemiología Nutricional y retos de la Salud Pública en Iberoamérica	Alimentación segura, saludable, sostenible y social	Métodos y Herramientas en Nutrición	Eventos Con-ciencia
08:00-08:45							<b>Desayuno:</b> To process or not to process? Let's solve the dilemma Nestlé R&D
09:00-10:30	SESIONES PARALELAS	<b>S01</b> Sumando evidencias para conocer, diagnosticar y tratar mejor la intolerancia a la histamina Campus de la Alimentación, Univ. de Barcelona, España	<b>S02</b> Escenarios actuales y estrategias innovadoras para combatir la malnutrición en la región latinoamericana (Parte I) Abbott Center for Malnutrition Solutions (ACMS)	<b>S03</b> Medición de la ingesta de alimentos a través de encuestas de consumo de alimentos Esc. de Nutrición, Univ. de la República, Uruguay	<b>S04</b> Gestión de servicios de alimentación y nutrición sostenibles y saludables: desafíos actuales Univ. de Antioquia, Colombia	<b>S05</b> Aplicación de la Nutrición de Precisión para el estudio de la inflamación asociada a enfermedades metabólicas. Red Iberoamericana de Nutriómica y Nutrición de Precisión	
10:30-11:00	CAFÉ	<b>PAUSA CAFÉ, VISITA A PÓSTERES Y VISITA A LA EXPOSICIÓN COMERCIAL</b>					
11:00-12:30	SESIONES PARALELAS	<b>S06</b> Comportamiento de los lípidos de la leche materna madura, factores que los afectan y necesidades nutricionales. Univ. de Antioquia, Colombia	<b>S07</b> Escenarios actuales y estrategias innovadoras para combatir la malnutrición en la región latinoamericana (Parte II) Abbott Center for Malnutrition Solutions (ACMS)	<b>S08</b> Entornos alimentarios: Vínculos entre el sistema agroalimentario y la salud alimentaria C. de Investigación en Ciencias de Información Geoespacial (CentroGeo), Univ. Iberoamericana, México	<b>S09</b> Aportes de LATINFOODS al conocimiento de la composición de alimentos regionales Red Latinoamericana de Composición de Alimentos (LATINFOODS / INFOODS)	<b>S10</b> Análisis ómicos en el estudio de la obesidad C. de Investigación Biomédica en Red, Fisiopatología de la Obesidad y Nutrición (CIBEROBN), España	
12:30-14:00	DESCANSO	<b>TIEMPO PARA ALMUERZO Y VISITA A LA EXPOSICIÓN COMERCIAL</b>					Almuerzo con ciencia
14:00-14:30	CONFERENCIAS TEMÁTICAS	<b>Conferencia Temática 1</b>	<b>Conferencia Temática 2</b>	<b>Conferencia Temática 3</b>	<b>Conferencia Temática 4</b>	<b>Conferencia Temática 5</b>	
14:30-16:00	SESIONES PARALELAS	<b>S11</b> Más allá de amamantar, evidencia para favorecer las acciones por la salud y la nutrición de la mujer que lacta CEBAS-CSIC, Murcia, España / Univ. de Antioquia, Colombia	<b>S12</b> Estudio Latino Americano de Nutrición y Salud: Resultados y perspectivas Univ. de Costa Rica / Univ. Javeriana, Colombia / Univ. San Fco. de Quito, Ecuador / Univ. Central de Venezuela / Fund. Bengoa, Venezuela	<b>S13</b> Frutos secos y salud humana: evidencia y perspectivas Universidad de Castilla-La Mancha, España	<b>S14</b> Retos del sistema alimentario para una alimentación saludable y sostenible. Un enfoque ecosistémico. Colegio Colombiano de Nutricionistas Dietistas (COLNUD), Colombia	<b>S15</b> Fortaleciendo el talento: estrategias innovadoras para el desarrollo de recursos humanos en nutrición Inst. de Nutrición de Centro América y Panamá (INCAP), Guatemala	
16:00-16:30	CAFÉ	<b>PAUSA CAFÉ, SESIÓN DE PÓSTERES Y VISITA A LA EXPOSICIÓN COMERCIAL</b>					
16:30-18:00	SESIONES PARALELAS	<b>S16</b> Simposio Instituto Privado de Nutrición Integral y de la Sociedad Paraguaya de Nutrición. Avances en Terapia Nutricional IPNI / SPN, Paraguay	<b>S17</b> Desnutrición Crónica Infantil una deuda pendiente en la región: desafíos y retos. Fundación Ecuador Crece Contigo / Scaling Up Nutrition (SUN), Ecuador	<b>S18</b> Fortalecimiento de la atención nutricional materno-infantil en el primer nivel del sistema de salud de México y Guatemala Obs. Materno Infantil, Univ. Iberoamericana, México / INCAP, Guatemala	<b>S19</b> La nueva ruralidad y su efecto en los entornos alimentarios saludables y sostenibles. Inst. de Nutrición y Tecnología de los Alimentos (INTA), Chile	<b>S20</b> Composición nutricional, salud y comunicación alimentaria Sociedad Española de Nutrición (SEÑ)	
18:10-20:30	CEREMONIA INAUGURAL	<b>CONFERENCIA INAUGURAL Y COCKTAIL DE BIENVENIDA</b>					

	SALA >	CET: SALA 1	CET: SALA 2	CET: SALA 3	CET: SALA 4	CET: SALA 5	Novotel El Tesoro (Salón Aburrá)	
<b>HORA</b>	<b>ÁREA TEMÁTICA &gt;</b>	Nutrición saludable en el ciclo de vida y Nutrición Clínica	Epidemiología nutricional y retos de la Salud Pública en Iberoamérica	Epidemiología Nutricional y retos de la Salud Pública en Iberoamérica	Alimentación segura, saludable, sostenible y social	Métodos y Herramientas en Nutrición	Eventos Con-ciencia	
8:00-8:45							<b>Desayuno:</b> Micronutrientes en América Latina, estado e investigaciones <a href="#">dsm-firmenich</a>	
9:00-10:30	SESIONES PARALELAS	<b>S21</b> Nuevos avances en el estudio de la obesidad infantil y sus comorbilidades. Proyecto IBEROMICS C. de Invest. Biomédica en Red, Fisiopatología de la Obesidad y Nutrición (CIBEROBN), España	<b>S22</b> Éxitos y fracasos de intervenciones en ambientes alimentarios escolares de América Latina Fondo Conjunto de Coop. México-Chile / Univ. Autónoma del Edo. de Hidalgo, México / Univ. de Antioquia, Colombia / INTA, Chile	<b>S23</b> Nutrición cardiovascular saludable Colegio Colombiano de Nutricionistas Dietistas (COLNUD) Colombia	<b>S24</b> Avenues to meet nutrient requirements within balanced and sustainable diets Nestlé Research & Development	<b>S25</b> Inmunonutrición y sostenibilidad International Society for Immunonutrition (ISIN) / Inst. de Invest. en Comportamiento Alimentario y Nutr. (IICAN), Univ. de Guadalajara, México		
10:30-11:00	CAFÉ	<b>Presentación de libro: 4a. Edición del Tratado de Nutrición.</b> Angel Gil	<b>PAUSA CAFÉ, SESIÓN DE PÓSTERES Y VISITA A LA EXPOSICIÓN COMERCIAL</b>					
11:00-12:30	SESIONES PARALELAS	<b>Presentación de Comunicaciones Orales 1</b>	<b>Presentación de Comunicaciones Orales 2</b>	<b>Presentación de Comunicaciones Orales 3</b>	<b>Presentación de Comunicaciones Orales 4</b>	<b>Presentación de Comunicaciones Orales 5</b>		
12:30-13:00	CONFERENCIAS TEMÁTICAS	<b>Conferencia Temática 6</b>	<b>Conferencia Temática 7</b>	<b>Conferencia Temática 8</b>	<b>Conferencia Temática 9</b>	<b>Conferencia Temática 10</b>		
13:00-14:30	DESCANSO	<b>TIEMPO PARA ALMUERZO Y VISITA A LA EXPOSICIÓN COMERCIAL</b>					Almuerzo con-ciencia	
14:30-16:00	SESIONES PARALELAS	<b>S26</b> Obesidad: Fisiopatología y terapias actuales Asociación Brasileña de Nutrología (ABRAN), Brasil	<b>S27</b> Desafío de innovación social para mejorar la alimentación de mujeres adolescentes U. de Antioquia / Academia de Ciencias de Nueva York / World Vision / Fund. Centro. Intl. de Educ. y Des. Humano (CINDE)	<b>S28</b> Lipofenoles y compuestos de oxidación de ácidos grasos. Uso, aplicación y perspectivas en Nutricosmética Grupo REM / Univ. Católica de San Antonio de Murcia (UCAM), España.	<b>S29</b> Aportes a la nutrición desde la biodiversidad en Centroamérica, rol de la academia como promotora de soluciones basadas en la naturaleza Esc. Agrícola Panamericana Zamorano, Honduras	<b>S30</b> Compuestos bioactivos: Nuevos retos en salud y seguridad alimentaria Inst. de Nutrición y Tecnología de los Alimentos (INyTA), España		
16:00-16:30	CAFÉ	<b>Presentación de libro: Childhood obesity: From basic knowledge to effective prevention"</b> Luis A. Moreno	<b>PAUSA CAFÉ, SESIÓN DE PÓSTERES Y VISITA A LA EXPOSICIÓN COMERCIAL</b>					
16:30-18:00	SESIONES PARALELAS	<b>S31</b> Proyecto CORALS: Estudio longitudinal para determinar los factores de riesgo que se asocian con la obesidad infantil Proyecto CORALS / CIBEROBN	<b>S32</b> Low/no calorie sweeteners' use in Iberoamérica: the science behind global and regional regulation and recommendations International Sweeteners Association (ISA)	<b>S33</b> Simposio AMENAC: Pautas actuales y futuras en diversas situaciones de interés de la nutrición clínica Asoc. Mexicana de Nutriología, A.C. (AMENAC)	<b>S34</b> Tendencias epistemológicas, metodológicas y participativas coherentes con los actuales desafíos alimentarios nutricionales Univ. de Antioquia, Colombia	<b>S35</b> Reconstrucción de dietas tradicionales saludables y sostenibles en América Latina. Univ. de Ciencias y Artes de Chiapas / Univ. De Montemorelos / Univ. Autónoma de Yucatán, México		

	SALA >	CET: SALA 1	CET: SALA 2	CET: SALA 3	CET: SALA 4	CET: SALA 5	Novotel El Tesoro (Salón Aburrá)
<b>HORA</b>	<b>ÁREA TEMÁTICA &gt;</b>	Nutrición saludable en el ciclo de vida y Nutrición Clínica	Epidemiología nutricional y retos de la Salud Pública en Iberoamérica	Epidemiología Nutricional y retos de la Salud Pública en Iberoamérica	Alimentación segura, saludable, sostenible y social	Métodos y Herramientas en Nutrición	Eventos Con-ciencia
8:00-8:45							Desayuno con-ciencia
9:00-10:30	SESIONES PARALELAS	<b>S36</b> Composición corporal y sus determinantes en el ciclo de la vida Univ. de Antioquia, Colombia / Pontificia Univ. Javeriana, Colombia / Univ. de la República, Uruguay	<b>S37</b> Aportes a la investigación en seguridad alimentaria y nutricional en población originaria hondureña Esc. Agrícola Panamericana Zamorano, Honduras	<b>S38</b> Explorando la Salud Única en la vida cotidiana: Estrategias para una vida equilibrada Academia Int. de Salud y C. de los Alimentos (AISCA), Brasil	<b>S39</b> Prevención de la obesidad infantil y sus comorbilidades C. de Invest. Biomédica en Red, Fisiopatología de la Obesidad y Nutrición (CIBEROBN), España	<b>S40</b> Nutrición y desarrollo materno-infantil Sociedad Española de Nutrición (SEÑ)	
10:30-11:00	CAFÉ	<b>PAUSA CAFÉ, SESIÓN DE PÓSTERES Y VISITA A LA EXPOSICIÓN COMERCIAL</b>					
11:00-12:30	SESIONES PARALELAS	<b>S41</b> Compuestos bioactivos de origen vegetal: presencia en alimentos, metabolismo, interacción con la microbiota y efectos en la salud CEBAS-CSIC, Murcia, España	<b>S42</b> Simposio ACOFANUD: Innovación en Alimentación y Nutrición Asociación Colombiana de Facultades de Nutrición y Dietética (ACOFANUD), Colombia	<b>S43</b> Contextos sociales y aspectos culturales de la alimentación en el quehacer del nutricionista dietista. Univ. de Antioquia, Colombia	<b>S44</b> Impacto de la Dieta Mediterránea, la inflamación y la homeostasis vascular en el desarrollo de obesidad infantil Univ. de Barcelona, España	<b>S45</b> Relevancia de la ingesta de nitratos vegetales en la salud oral y cardiovascular por el Doctorado en Ciencias de la Nutrición Traslacional C. Univ. de C.C. de la Salud, Univ. de Guadalajara, México	
12:30-13:30	CLAUSURA	<b>CEREMONIA DE CLAUSURA, ENTREGA DE PREMIOS</b>					



III CONFERENCIA —  
**FINUT 2024**

24 - 26 / MEDELLÍN,  
OCTUBRE / **COLOMBIA**

*La Nutrición a la vanguardia de un planeta sostenible*

# INFORMACIÓN DE SIMPOSIOS